

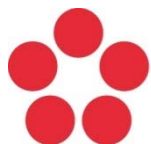
Jihočeská univerzita  
v Českých Budějovicích  
University of South Bohemia  
in České Budějovice

## Institucionální plán Jihočeské univerzity v Českých Budějovicích na období 2016 – 2018

### projekt č. 01: Podpora zajištění předprojektové, projektové a personální přípravy průřezových investičních projektů JU



Hana Kropáčková  
8. 2. 2018



- Rozpočet po změnách:

– Příspěvek 2017 – běžné zdroje:	800 000 Kč
– Příspěvek 2017 – kapitálové zdroje:	190 000 Kč
– FRIM z příspěvku:	1 427 744 Kč

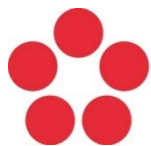
- Čerpání rozpočtu:

– Příspěvek 2017 – běžné zdroje:	800 000 Kč
– Příspěvek 2017 – kapitálové zdroje:	137 010 Kč
– FRIM z příspěvku:	490 224 Kč

- Indikátory:

1.5.VII počet souborů stavební projektové dokumentace plánovaných investičních záměrů

– Plán:	1
– Skutečnost:	3

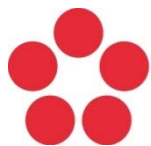


# Architektonická studie rekonstrukce objektu Auly JU (Bobík)

- Zpracovatel: architektonický ateliér Velehradský Brno

Dnešní vzhled objektu Bobík



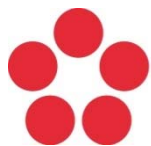


# Architektonická studie rekonstrukce objektu Auly JU (Bobík)

- Zpracovatel: architektonický ateliér Velehradský Brno

Vizualizace – severní fasáda



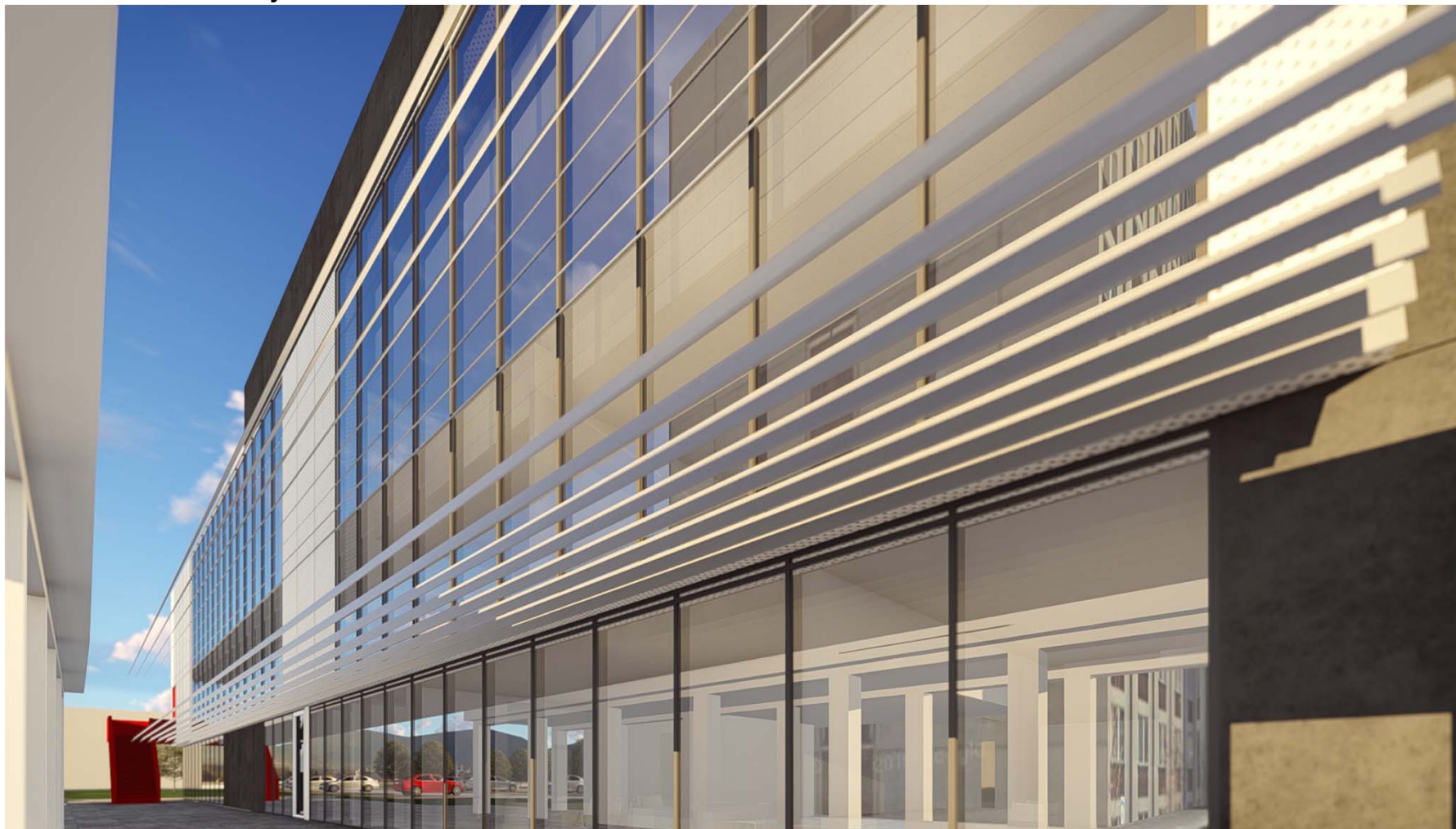


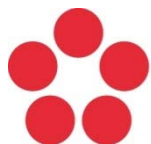
Jihočeská univerzita  
v Českých Budějovicích  
University of South Bohemia  
in České Budějovice

# Architektonická studie rekonstrukce objektu Auly JU (Bobík)

- Zpracovatel: architektonický ateliér Velehradský Brno

Vizualizace – jižní fasáda





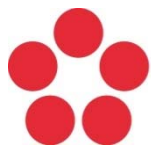
# Architektonická studie rekonstrukce objektu Auly JU (Bobík)

- Zpracovatel: architektonický ateliér Velehradský Brno

podélný řez  
(náhled od severu)



Tabulka revizí				GENERÁLNÍ PROJEKTANT:		STUPEŇ PD:		AUTORIZACE:		ČÍSLO AKCE: NÁZEV AKCE			NÁZEV VÝKRESU:		
Číslo revize	Popis	Datum	Zpracoval	Ateliér Velehradský, s. r. o.		STAVEBNÍ	01			1409 Aula JU			Řez perspektivní podélný		
				I.oubline (úkol): 2007/78, 823 00, Brno IČ: 292 53 140 E: info@velehradsky.cz T: +420 547 221 926		ČÍSLO	AS								
				SUBODNATEL:		PROJEKČNÍ ČÁST'AS									
				STAVCEK:		DATA:	5 / 2017								
				MÍSTO STAVBY:		PRŮVĚRČÍ:	Ing. arch. Tomáš Velehradský								
				370 08, Česká Budějovice		KRMA:	TR, TV								
										STUPEŇ PD: STAVEBNÍ OBLAST: ČÁST PD:			PROJEKČNÍ ČÁST: Č. VÝKRESU   Č. REVIZE: Č. PAKET:		
										<b>STS 01 A</b>			<b>13</b>		

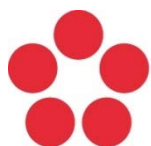


# Architektonická studie JU – ZF – nový objekt chemie

- Zpracovatel: projektová firma Kadlec Projekt České Budějovice

Dnešní stav přízemního objektu bývalého výpočetního střediska

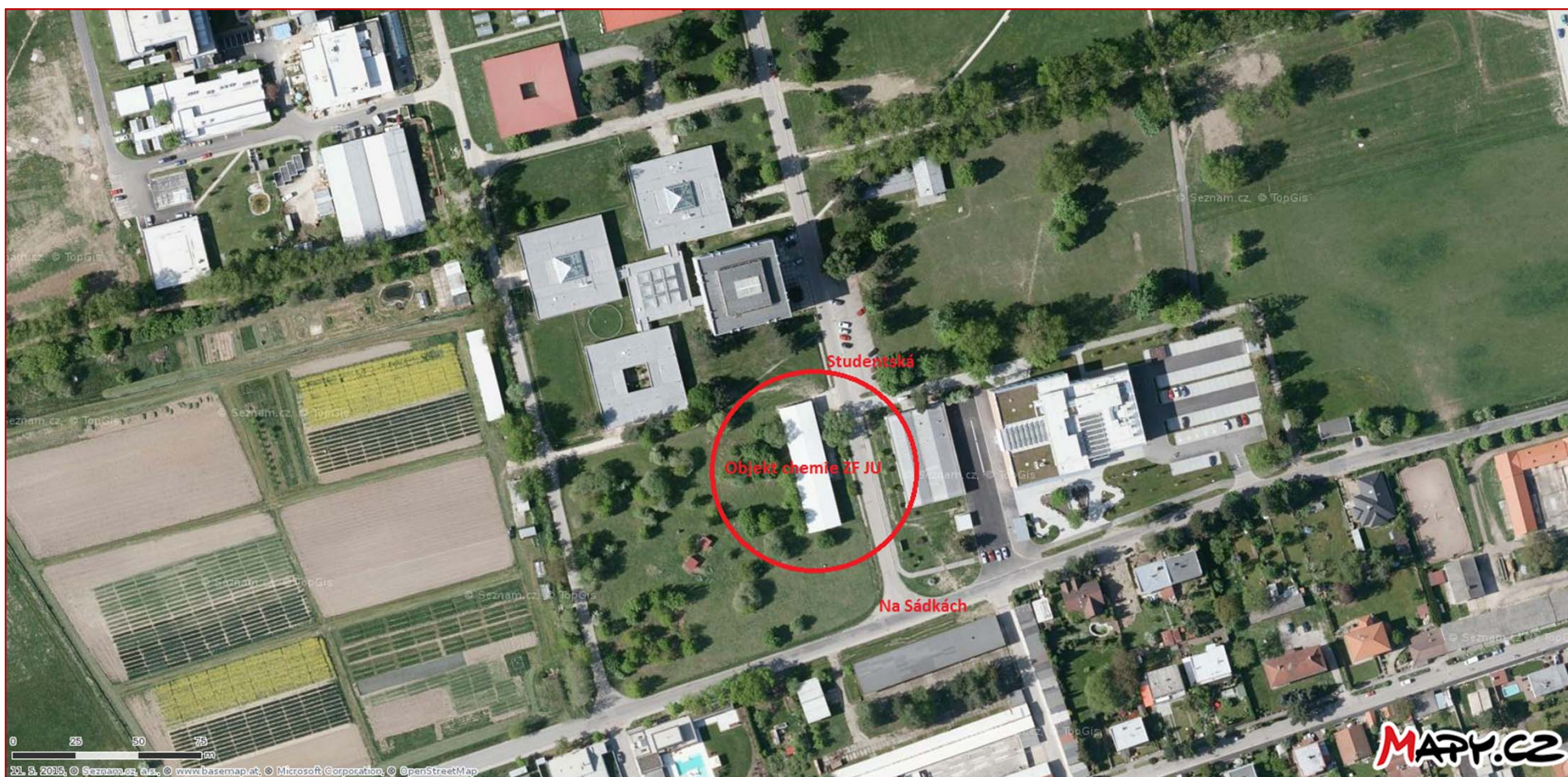




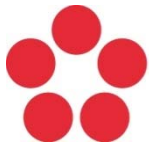
# Architektonická studie JU – ZF – nový objekt chemie

- Zpracovatel: projektová firma Kadlec Projekt České Budějovice

Ortofoto kampusu JU – umístění objektu



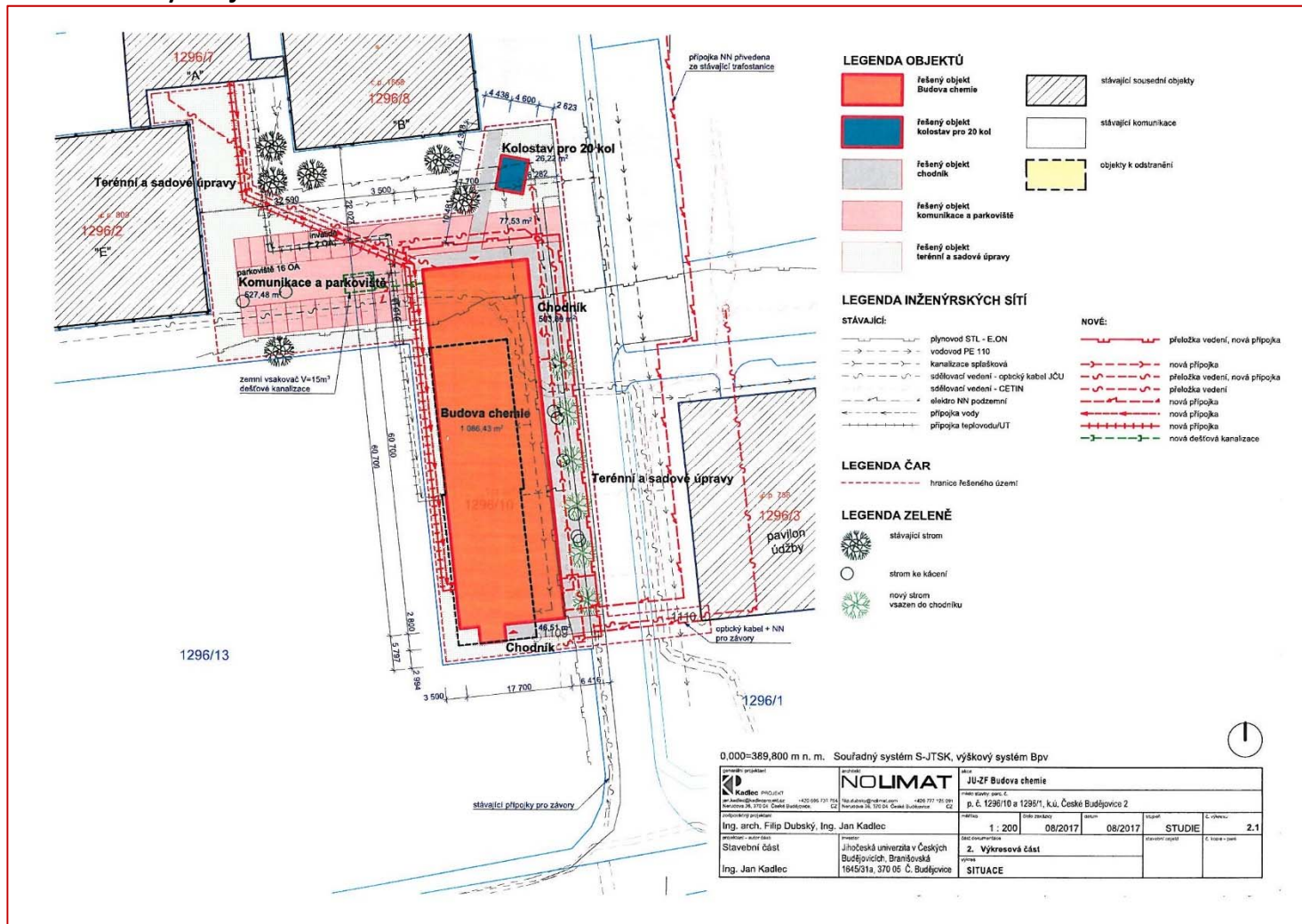


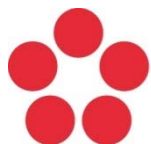


# Architektonická studie JU – ZF – nový objekt chemie

- Zpracovatel: projektová firma Kadlec Projekt České Budějovice

## Celková situace – nový objekt chemie



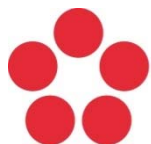


# Architektonická studie JU – ZF – nový objekt chemie

- Zpracovatel: projektová firma Kadlec Projekt České Budějovice

Vizualizace – východní fasáda objektu



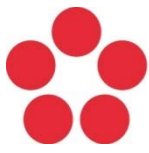


# Architektonická studie JU – ZF – nový objekt chemie

- Zpracovatel: projektová firma Kadlec Projekt České Budějovice

Vizualizace – východní fasáda objektu

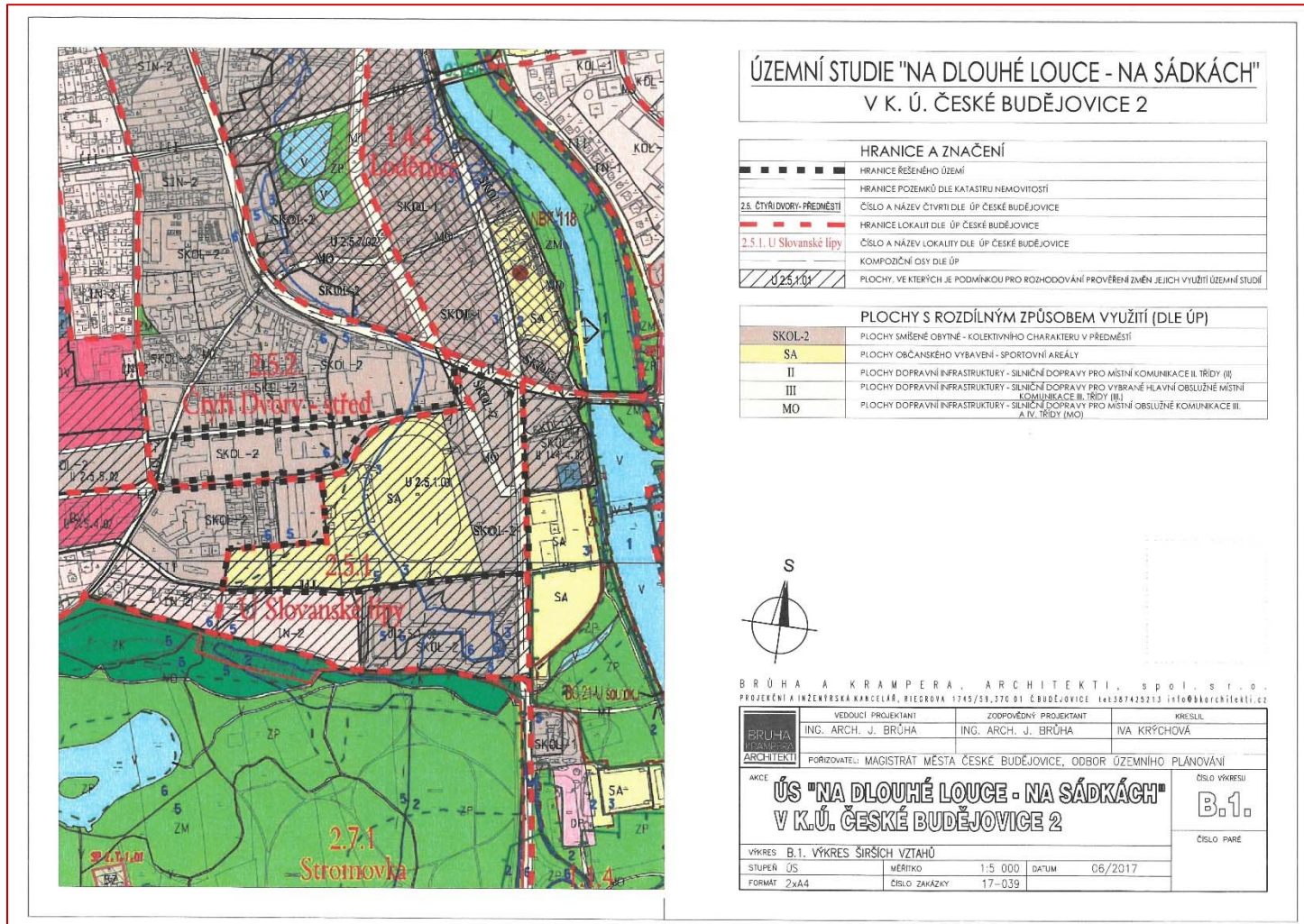


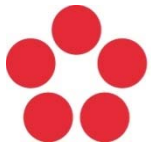


# Územní studie JU – PF - Rekonstrukce sportovního areálu Na Sádkách

- Zpracovatel: Brůha a Krampera, architekti – České Budějovice

Územní plán města České Budějovice – řešené území sportovního areálu

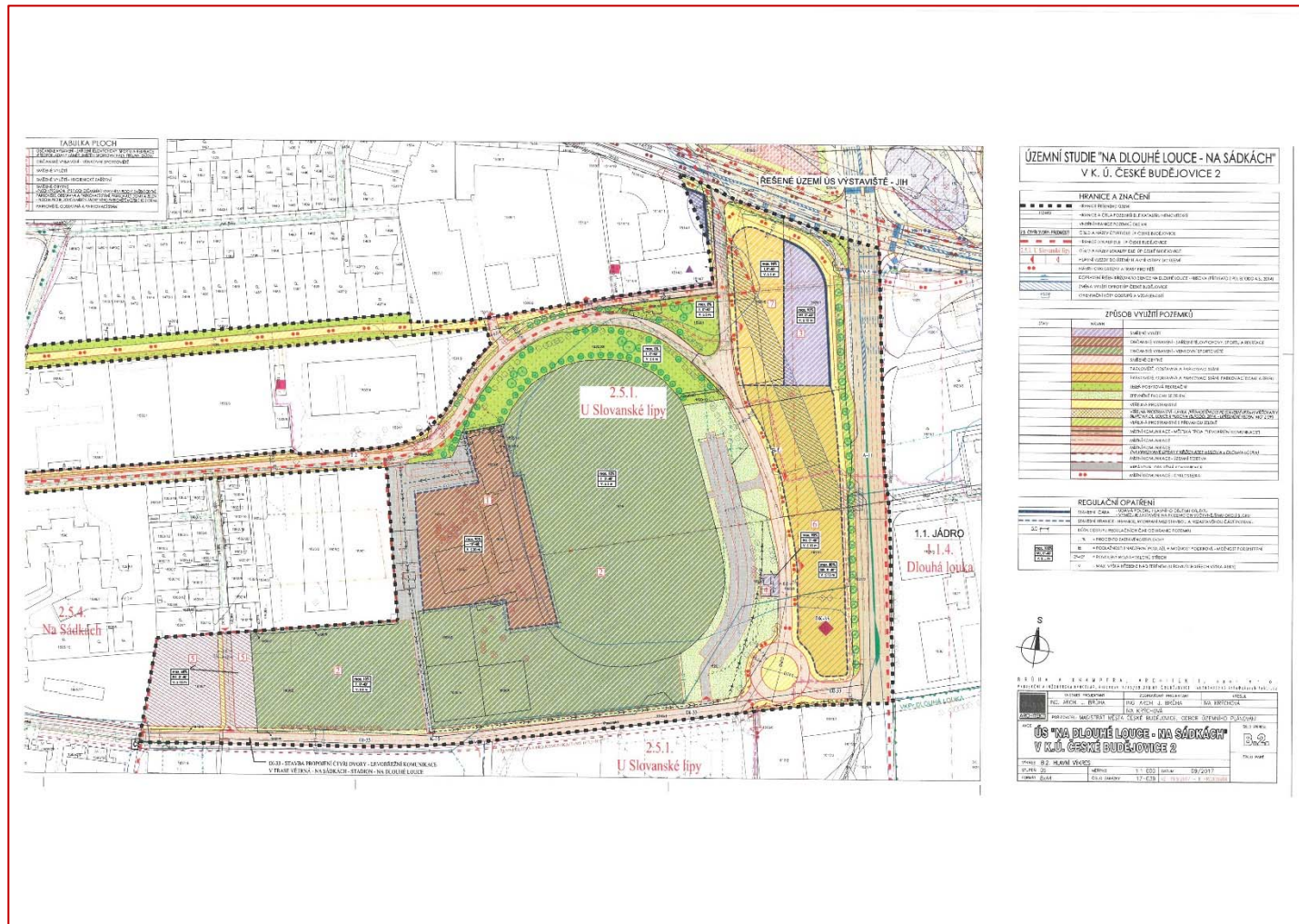


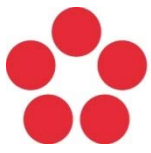


# Územní studie JU – PF - Rekonstrukce sportovního areálu Na Sádkách

- Zpracovatel: Brůha a Krampera, architekti – České Budějovice

## Územní studie sportovního areálu PF JU - výřez

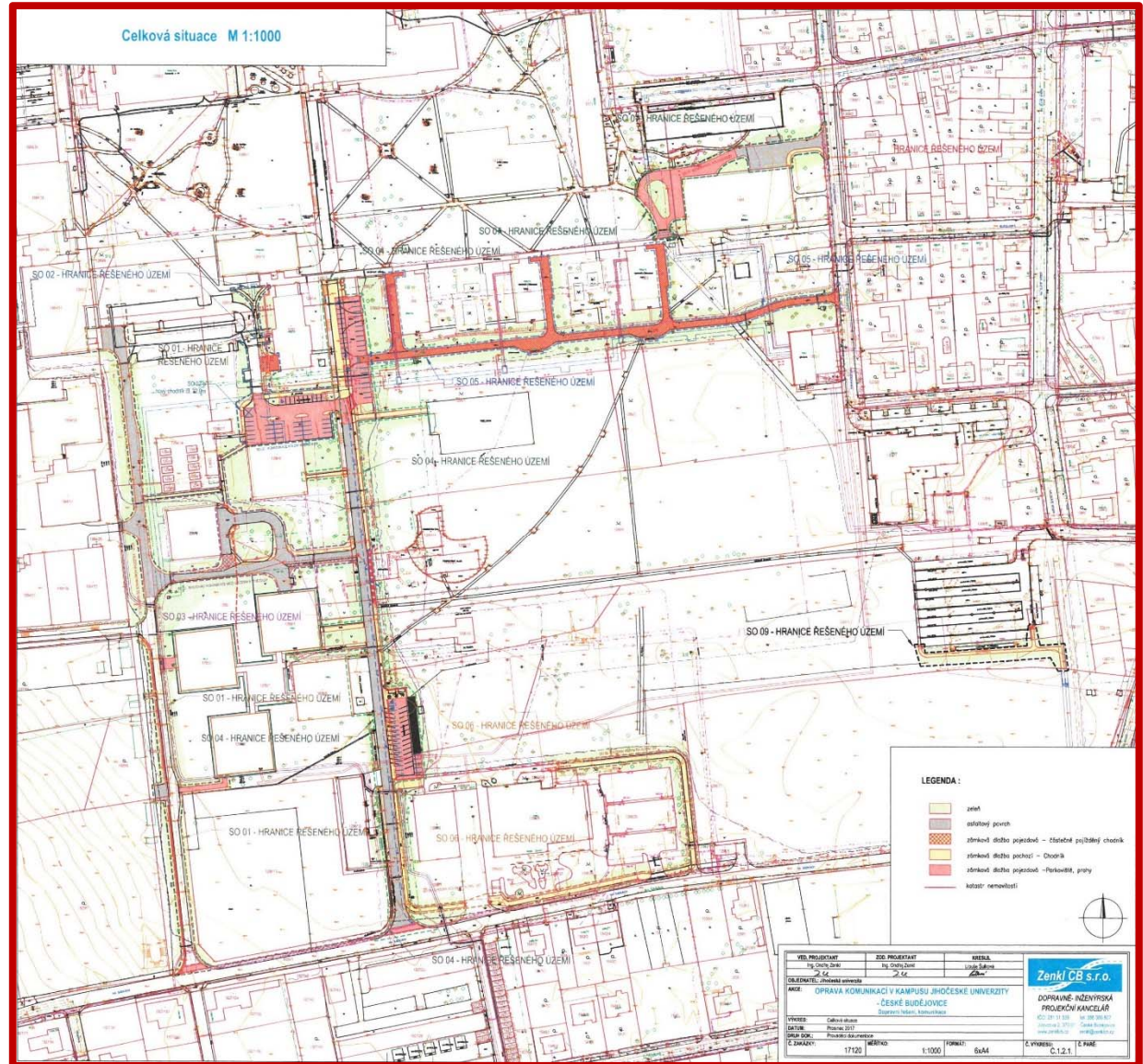


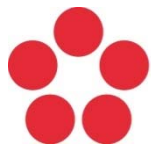


# PD pro akci JU – Rekonstrukce vnitroareálových komunikací, chodníků a zpevněných ploch

- Zpracovatel: ZENKL CB s.r.o.,  
ing. Zenkl, České Budějovice

Celková situace





Jihočeská univerzita  
v Českých Budějovicích  
University of South Bohemia  
in České Budějovice

Děkuji za pozornost